



2004年度 第1四半期説明会

2004年8月6日

株式会社東京放送

www.tbs.co.jp

出席者紹介

常務取締役
経営企画局長
編成局長
IR推進室長

財津 敬三
山口 慎彌
田代 冬彦
寺田 光孝

司会: IR推進室担当部長

稲井英一郎



2004年度 第1四半期概況の説明

常務取締役 財津敬三



第1四半期決算のハイライト

増収増益（経常利益・当期利益）
個別テレビ収入は3年振りの増加
「**世界の中心で、愛をさけぶ**」ヒットで
事業局売上は好調に推移
G P 帯視聴率はトップグループへ



連結損益計算書

(単位:百万円)

	第1四半期			前年同期		
	金額	前年比	増減率 (%)	金額	前年比	増減率 (%)
売上高	76,324	755	1.0	75,569	-	-
営業利益	8,339	247	2.9	8,587	-	-
経常利益	8,847	621	7.6	8,226	-	-
当期純利益	6,115	3,501	134.0	2,613	-	-



連結セグメント別業績

(単位:百万円)

	第1四半期 売上高	前年比	同 営業利益	前年比
放送事業	67,787	-	6,521	-
不動産事業	680	-	139	-
その他事業	7,857	-	1,678	-
合計	76,324	-	8,339	-



連結貸借対照表

(単位:億円)

	2004/6	2004/3	比較	増減率 (%)		2004/6	2004/3	比較	増減率 (%)
流動資産	1,364	1,448	83	5.8	流動負債	610	712	101	14.3
					固定負債	787	855	67	7.9
固定資産	3,283	3,397	113	3.3	負債合計	1,398	1,567	169	10.8
					少数株主持分	15	17	1	10.4
					資本合計	3,235	3,261	26	0.8
資産合計	4,648	4,846	197	4.1	負債/少数持分/ 資本合計	4,648	4,846	197	4.1

備考：第1四半期末有利子負債残高 38,437百万円 (6,310百万円)



連結キャッシュフロー実績

(単位:百万円)

	第1四半期	2004/3期	前年比
営業活動によるキャッシュ・フロー	2,827	19,075	-
投資活動によるキャッシュ・フロー	5,505	20,412	-
財務活動によるキャッシュ・フロー	7,072	6,563	-
現金及び現金同等物増減額	9,737	7,965	-
現金及び現金同等物期首残高	57,530	65,495	-
現金及び現金同等物期末残高	47,793	57,530	-



分社別業績

(単位:百万円)

	R & C	エンタ テインメント	ライブ	スポーツ
売上高	4,045 (112)	5,694 (214)	3,029 (329)	2,162 (379)
営業利益	312 (144)	96 (410)	37 (118)	2 (11)
経常利益	312 (147)	95 (384)	37 (122)	0 (24)
当期利益	154 (103)	43 (225)	25 (71)	5 (16)

()内は前年同期比



個別損益計算書

(単位:百万円)

	第1四半期			前年同期		
	金額	前年比	増減率	金額	前年比	増減率
売上高	68,236	1,217	1.8%	67,019	2,286	3.3%
営業利益	7,634	171	2.2%	7,805	2,801	26.4%
経常利益	9,280	108	1.2%	9,388	-	-
当期純利益	6,796	2,828	71.3%	3,968	-	-

2003年度第1四半期における前年比は管理会計ベース



個別収入内訳

(単位:百万円)

	第1四半期		
	金額	前年比	増減率
テレビ事業	61,167	311	0.5%
(タイム・制作)	28,992	801	2.7%
(スポット)	28,960	1,135	4.1%
(テレビその他)	3,214	22	0.7%
その他	7,068	905	14.7%
(事業)	5,976	982	19.7%
(不動産)	1,092	76	6.6%
収入合計	68,236	1,217	1.8%

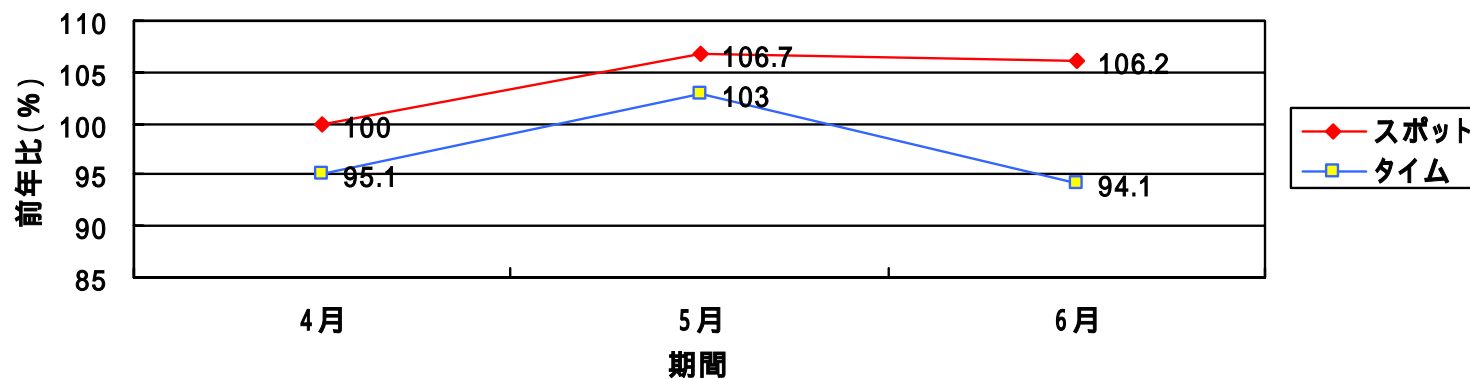


個別テレビ収入 (前年比)

(単位：%)

項目	4月	5月	6月	第1Q	上期見込	下期見込	通期見込
スポット収入	100.0	106.7	106.2	104.1	105.0	101.5	103.2
タイム収入	95.1	103.0	94.1	97.3	98.3	101.8	100.0

テレビ収入前年比推移



業種別スポット売上順位

(単位：%)

	2004年度 第1Q	前年比	シェア	2003年度 第1Q	前年比	シェア
1	酒・飲料	115.7	15.9	食品	110.1	14.5
2	化粧品・トイレタリー	96.8	12.4	酒・飲料	85.9	14.3
3	食品	85.5	11.9	化粧品・トイレタリー	86.9	13.3
4	医薬品	97.0	9.0	医薬品	107.6	9.7
5	金融	106.5	6.9	金融	91.6	6.7
6	総合電気機器	126.9	6.4	自動車	100.7	6.6
7	自動車	95.3	6.1	総合電気機器	90.5	5.3
8	エンターテインメント	110.9	5.3	通信・放送	85.0	5.1
9	通信・放送	94.9	4.6	エンターテインメント	107.6	4.9
10	精密機器・事務機	109.4	4.0	精密機器・事務機	111.8	3.8

順位は金額順



個別 事業収入実績

(単位：百万円)

項目	第1Q	前年比	増減率	内訳(前年比)
ソフト・ライツ	2,353	401	20.6%	ソフト 1,114 (279) ライツ 1,239 (+680)
番組販売	1,636	157	10.6%	国内 964 (+4) 海外 356 (+98) BS/CS他 316 (+55)
メディアコマース	326	24	8.1%	
催事等の事業	1,660	398	31.6%	
合計	5,976	982	19.7%	



ソフト部門売上ベスト10

	タイトル	販売本数	累計本数
1	砂の器 (D&V)	12.7万	
2	8時だヨ! 全員集合 (D)	6万セット	27万セット
3	3年B組金八先生 第6シリーズ (D)	1.7万	
4	ぼくが地球を救う (D&V)	1.7万	
5	木更津キャッツアイ (D)	2.2万	29.5万
6	それは、突然、嵐のように... (D&V)	1.2万	
7	フレンズ (D)	1.4万	13万
8	池袋ウェストゲートパーク (D)	9千	26.7万
9	ブラックジャックによろしくSP (D&V)	4千	
10	あにき (D&V)	7千	

(順位は金額順、千本以下は切り捨て)



テレビ番組制作費

(単位：億円)

	2004年度	2003年度	前年比
第1四半期	302	300	2
通期(見込)	(1,190)	1,190	-

(参考)テレビ番組制作費に含まれる主な費用：

直接費（制作番組費、業務委託費、ギャランティ等）

間接費（人件費、美術制作費、技術制作費、減価償却費等）



設備投資と減価償却

(単位:百万円)

連結	第1四半期	通期見込 (前年比)	
設備投資	3,118	27,500	(8,342)
減価償却費	2,583	13,500	(3,510)

個別	第1四半期	通期見込 (前年比)	
設備投資	3,013	26,500	(8,397)
減価償却費	2,393	12,500	(3,315)



(参考) 今期業績予想

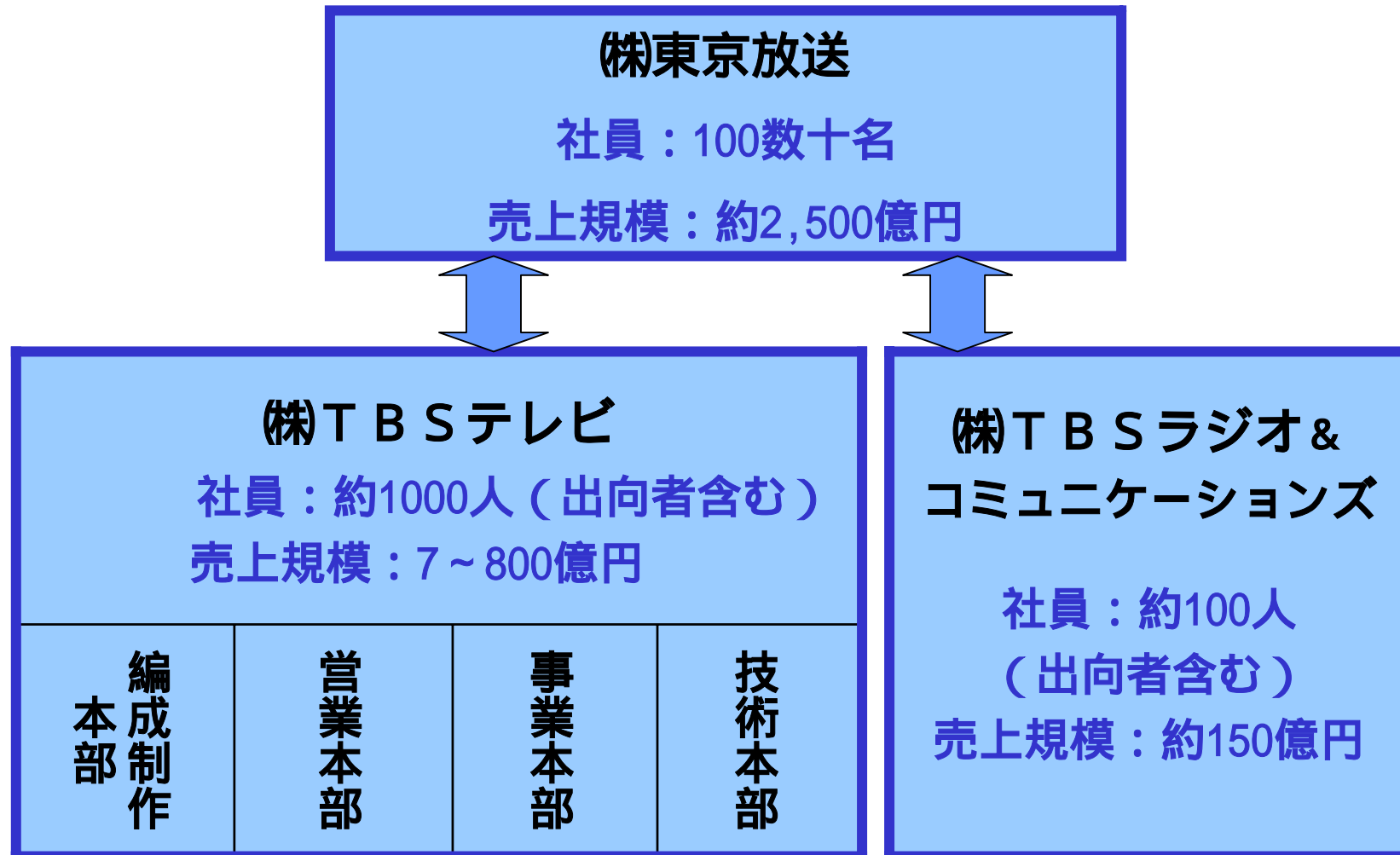
(単位:百万円)

連 結	上 期	下 期	通 期		
			合計	前年比	前年比%
売上高	147,000	149,000	296,000	985	100.3
営業利益	7,500	13,000	20,500	4,771	81.1
経常利益	7,500	12,500	20,000	3,903	83.7
当期純利益	5,500	7,500	13,000	8,924	318.9

個 別	上 期	下 期	通 期		
			合計	前年比	前年比%
売上高	128,000	129,000	257,000	337	100.1
営業利益	6,000	10,500	16,500	3,003	84.4
経常利益	7,500	10,000	17,500	4,396	79.9
当期純利益	5,500	6,500	12,000	7,972	297.7



(株)10月発足新会社について



視聴率状況と編成戦略

編成局長
田代 冬彦



第1四半期・視聴率実績 (週ベース)

(単位：%)

(2004/3/29 ~ 2004/6/27)

	全日	ゴールデン	プライム
TBS	7.4	13.6	13.2
日本テレビ	9.2	13.6	13.7
フジテレビ	9.2	13.8	14.1
テレビ朝日	7.5	11.2	11.6

**GP帯はドラマやバレーボール予選で好調に推移し
トップグループ入りで目標達成
朝昼のベルトなどノンプライムが課題**



月別・視聴率実績

(暦日ベース)

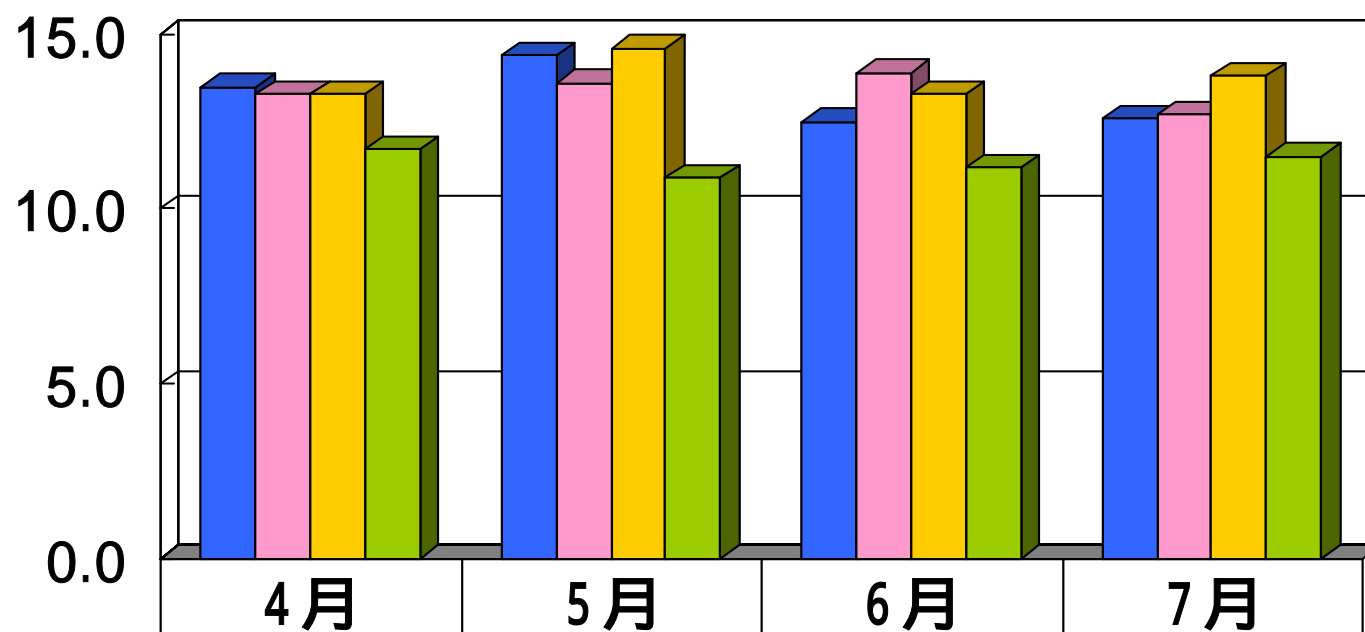
(単位：%)

	全 日	ゴールデン	プライム
4月	7.4	13.5	13.5
5月	7.5	14.4	13.7
6月	7.2	12.5	12.1

G帯は4月首位、5月も0.2ポイント差の2位と好調



G帯視聴率の推移 (暦日ベース)



■ TBS	13.5	14.4	12.5	12.6
■ 日本テレビ	13.3	13.6	13.9	12.7
■ フジテレビ	13.3	14.6	13.3	13.8
■ テレビ朝日	11.7	10.9	11.2	11.5

(単位: %)



レギュラー番組ベスト10

	番組	曜日	平均視聴率
1	渡る世間は鬼ばかり	木9	18.1
2	関口宏の東京フレンドパーク2	月7	17.6
3	日曜劇場「オレンジデイズ」	日9	17.4
4	水戸黄門	月8	16.6
5	中居正広の金曜のスマたちへ	金9	15.6
〃	さんまのスーパーからくりTV	日7	15.6
7	月曜ミステリー劇場	月9	15.1
8	ブロードキャスター	土10	14.6
9	どうぶつ奇想天外！	日8	14.5
10	世界・ふしぎ発見！	土9	13.1

(2004/3/29 ~ 6/27)

(単位：%)



水曜プレミアム・ベスト10

(単位: %)

	番組	放送日	視聴率
1	K-1・世界一決定トーナメント決勝戦	7.7	17.1
2	ねじれた絆	4.21	15.2
3	釣りバカ日誌・史上最大の有給休暇	5.5	15.0
4	トイ・ストーリー2	4.28	14.0
5	ホットマン'04春スペシャル	4.14	13.6
//	M:1ー2	6.2	12.2
7	恋するハニカミ! SP 世界の中心で 愛を叫びたい独身芸能人大集合	6.9	11.3
8	プロ野球好珍プレー夏祭り!	7.14	11.1
9	大都会の女たち	5.12	11.0
10	ビー・バップ・ハイスクール	6.16	10.8
//	特別企画・つぐない	6.30	10.8
	平均視聴率(4.14 ~ 7.21)		11.9



7月ドラマ視聴率

(単位: %)

曜日	番組	1週	2週	3週	4週	5週	平均
木9	渡る世間は鬼ばかり	16.9	18.3	17.3	17.9	18.7	17.8
木10	バツ彼	15.4	12.2	11.7	11.9	11.3	12.5
金10	世界の中心で 愛をさけぶ	18.5	15.7	15.2	13.9	16.5	16.0
日 9	逃亡者	-	-	16.2	13.9	14.6	15.0

全新ドラマ開始時の15%超は、2000年10月改編以来



10月番組改編について

全日帯の刷新強化

GP帯レギュラー枠の充実

深夜枠はIncubator（孵化器）



将来見通しに関する注意事項

本資料に記載されている将来の当社業績に関する見通しほか全ての内容は、本資料作成時点の当社の判断に基づくものであり、記載された将来の計画数値、施策の実現を確約したり、保証するものではなく、リスクや不確実性を内包するものです。将来の業績は、経済情勢、市場動向、経営環境などの変化により、記載事項と異なる可能性があることに十分ご留意下さい。

お問い合わせ先

〒107-8006

東京都港区赤坂五丁目3番6号

株式会社 東京放送

経営企画局 IR推進室

TEL : 03-5571-2411

FAX : 03-5571-2020

