
2006年3月期中間決算

データ・ファイル

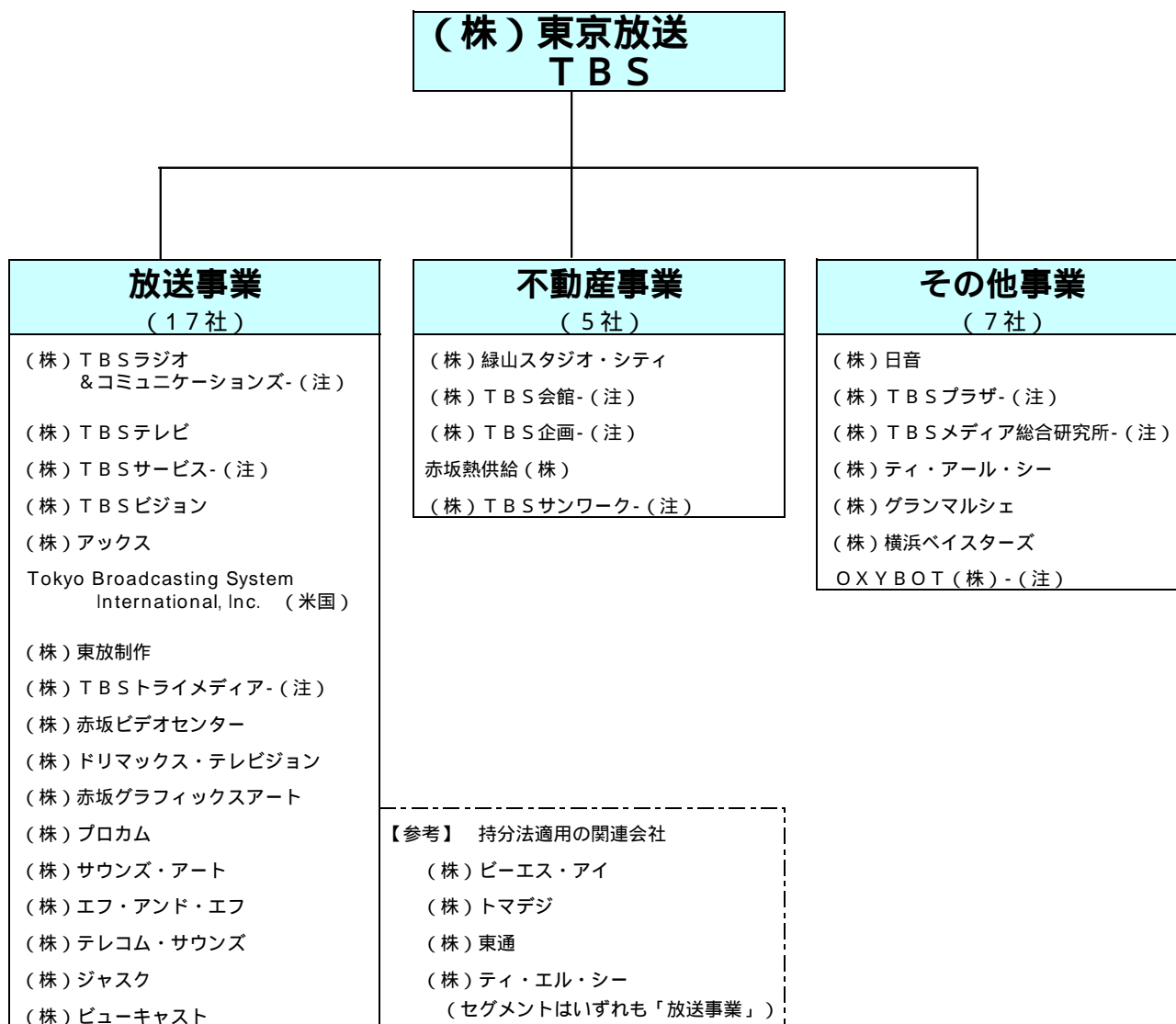
2005年11月18日



目 次



・ T B S 及び連結子会社	・・・・・・・・・・	p 1
・ 連結決算の状況	・・・・・・・・・・	p 2
(1) 連結決算ハイライト		
・ 連結業績推移		
・ 連結貸借対照表推移		
・ 株主資本・利益の状況		
(2) 対売上高比率		
・ 対売上高比率		
(3) ROE		
・ 連結回転率		
・ 連結ROEの分解		
(4) 負債の状況		
・ 有利子負債の推移		
・ 社債の推移		
・ 連結キャッシュ・フローの状況	・・・・・・・・・・	p 6
・ 連結キャッシュフローの状況		
・ 2005年3月期の主な設備投資		
・ 個別決算の状況	・・・・・・・・・・	p 7
(1) 個別決算ハイライト		
・ 個別業績推移		
・ 個別貸借対照表推移		
・ 株主資本・配当の状況		
・ 株式の状況		
・ 事業収入の内訳		
・ 業種別売上状況		
(2) 対事業収入比率		
・ 対事業収入比率		
(3) ROE		
・ 個別回転率		
・ 個別ROEの分解		
・ 視聴率の状況	・・・・・・・・・・	p 10
・ TBS視聴率の推移 / 月間		
・ 視聴率の推移 / 四半期		
・ 主要番組		
・ 連結財務諸表	・・・・・・・・・・	p 12
・ 連結損益計算書		
・ 事業の種類別セグメント情報		
・ 連結貸借対照表		
・ 連結キャッシュ・フロー計算書		
・ 個別財務諸表	・・・・・・・・・・	p 17
・ 個別損益計算書		
・ 個別貸借対照表		
・ 株価推移	・・・・・・・・・・	p 20
・ 株価チャート		
・ 月間出来高		



【連結対象子会社数】 29社 (2005年3月期比 1社増)

(注)

1. (株)ティ・ビー・エス・ラジオ・アンド・コミュニケーションズは、平成17年4月1日に商号を(株)TBSラジオ&コミュニケーションズと改めた。
2. (株)ベックは、平成17年4月1日に商号を(株)TBSトライメディアと改めた。
3. (株)ティ・ビー・エス・サービスは、平成17年7月1日に商号を(株)TBSサービスと改めた。
4. (株)ティ・ビー・エス会館は、平成17年7月1日に商号を(株)TBS会館と改めた。
5. (株)ティ・ビー・エス企画は、平成17年7月1日に商号を(株)TBS企画と改めた。
6. (株)ティ・ビー・エス・サンワークは、平成17年7月1日に商号を(株)TBSサンワークと改めた。
7. (株)ティ・ビー・エス・メディア総合研究所は、平成17年7月1日に商号を(株)TBSメディア総合研究所と改めた。
8. (株)ティ・ビー・エス・プラザは、平成17年7月1日に商号を(株)TBSプラザと改めた。
9. 前期に設立したOXYBOT(株)は、重要性が増したため、当連結中間会計期間より、連結の範囲に含めている。

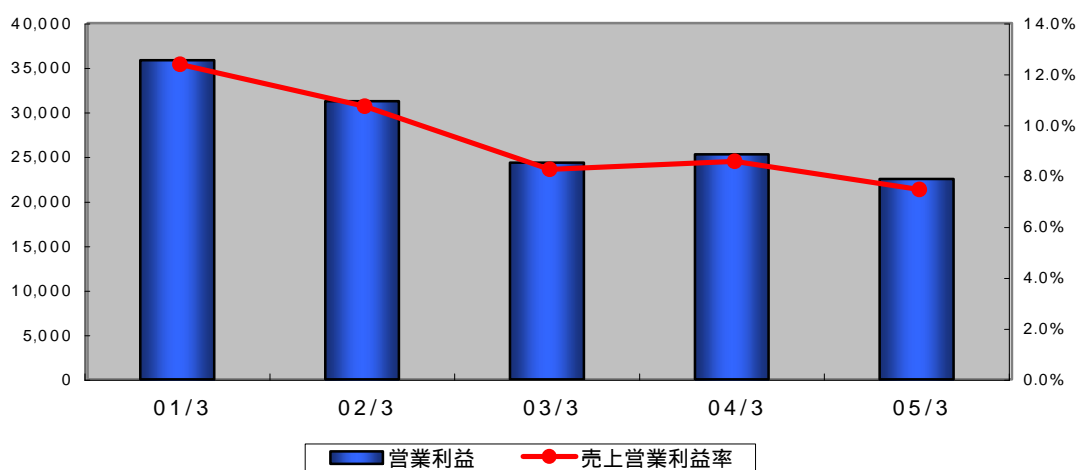
(1) 連結決算ハイライト

【連結業績推移】

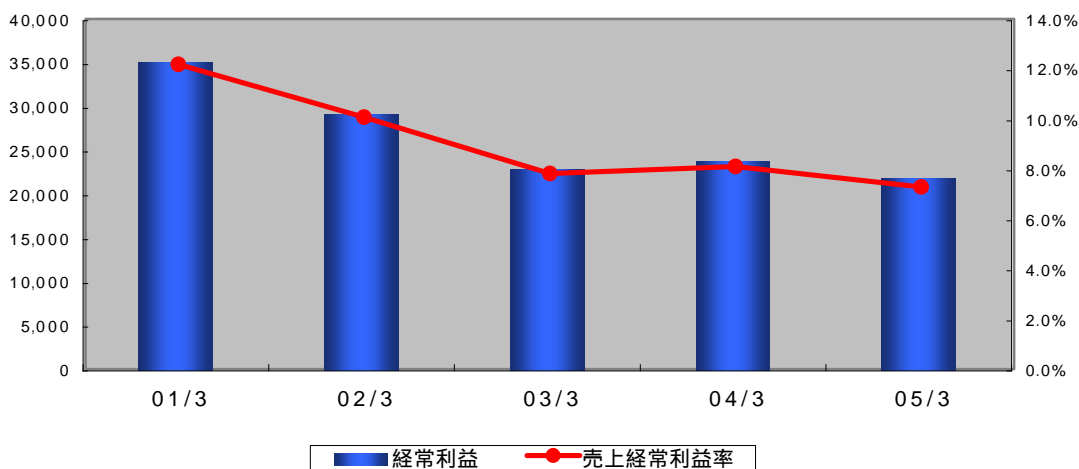
(単位：百万円)

	01/3	02/3	03/3	04/3	05/3	06/3 予想	04/9	05/9
売上高	289,560	291,255	294,839	295,015	301,731	300,600	148,546	149,199
営業利益 (率)	35,826 12.4%	31,242 10.7%	24,326 8.3%	25,271 8.6%	22,510 7.5%	-	11,021 7.4%	5,702 3.8%
経常利益 (率)	35,266 12.2%	29,339 10.1%	23,039 7.8%	23,903 8.1%	21,981 7.3%	14,500	11,344 7.6%	5,673 3.8%
当期/中間純利益 (率)	19,143 6.6%	14,651 5.0%	10,599 3.6%	4,076 1.4%	9,890 3.3%	17,700	7,647 5.1%	12,573 8.4%

営業利益 (率)



経常利益 (率)



【連結貸借対照表推移】

(単位：百万円)

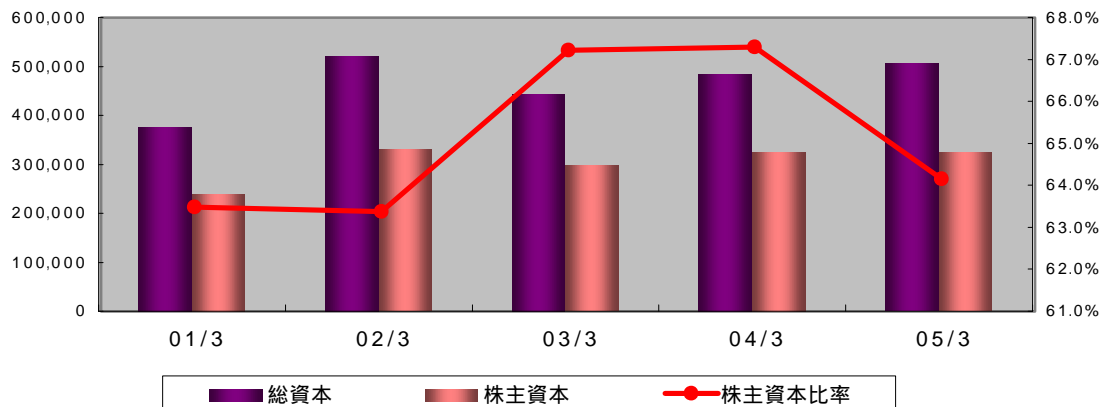
	01/3	02/3	03/3	04/3	05/3	04/9	05/9
流動資産	152,612	160,042	152,596	144,874	173,990	141,602	184,558
有形固定資産	174,858	172,185	174,094	178,862	180,446	179,384	189,166
投資その他の資産	46,467	184,191	112,931	155,502	144,313	130,397	141,551
総資本	376,271	522,129	443,778	484,605	506,125	457,352	522,672
流動負債	64,580	80,935	73,294	71,241	84,433	64,269	79,682
固定負債	69,975	104,633	70,464	85,544	95,328	73,091	85,963
株主資本	238,871	330,946	298,287	326,107	324,724	318,505	355,546
(株主資本比率)	63.5%	63.4%	67.2%	67.3%	64.2%	69.6%	68.0%

【株主資本・利益の状況】

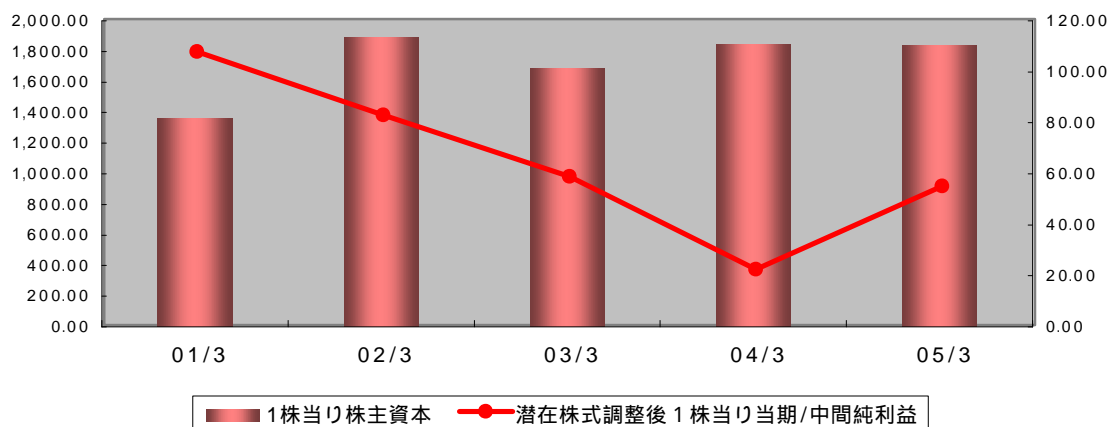
(単位：円)

	01/3	02/3	03/3	04/3	05/3	04/9	05/9
1株当り株主資本	1,365.67	1,892.44	1,692.03	1,850.28	1,842.34	1,808.56	1,875.01
1株当り当期/中間純利益	109.45	83.77	59.10	21.73	54.59	43.42	70.93
潜在株式調整後 1株当り当期/中間純利益	107.23	82.24	58.23	21.72	54.58	43.42	70.91

総資本と株主資本



1株当り株主資本及び当期純利益



(2) 対売上高比率

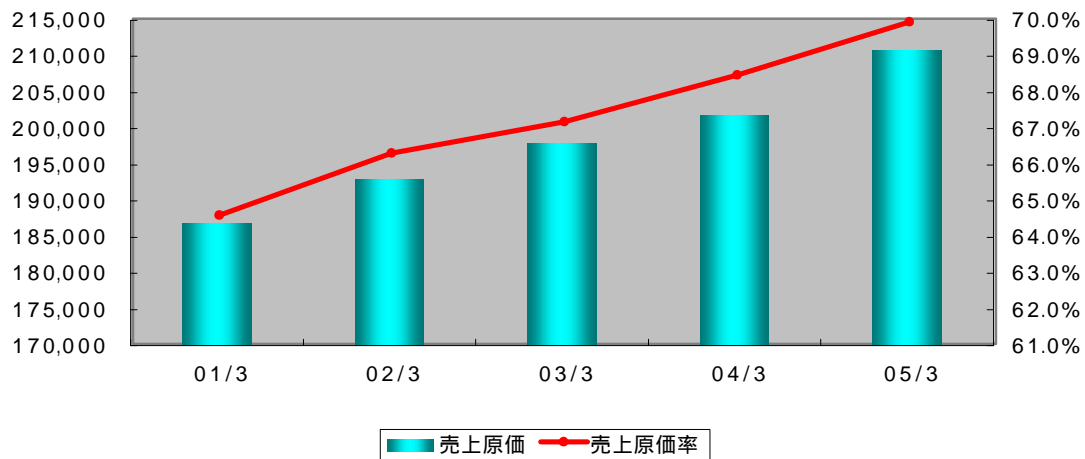
【対売上高比率】

(単位 : 百万円)

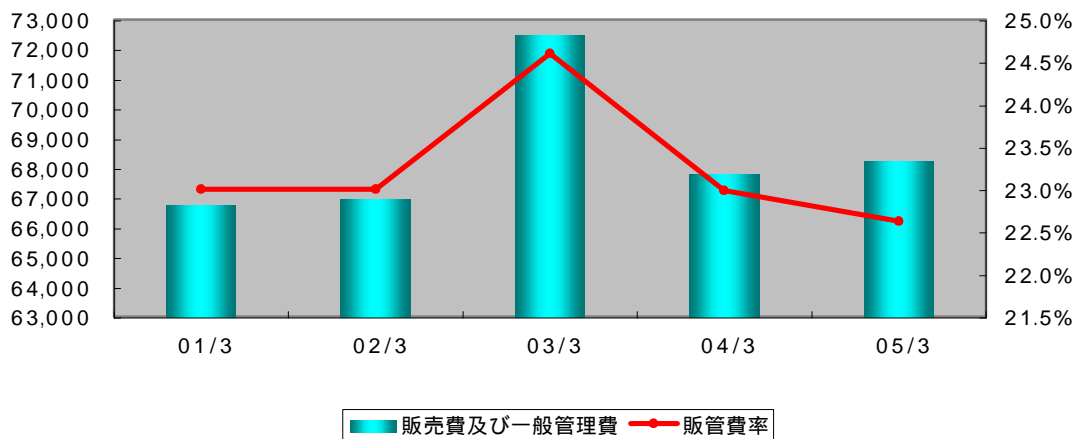
	01/3	02/3	03/3	04/3	05/3	04/9	05/9
売上高	289,560	291,255	294,839	295,015	301,731	148,546	149,199
売上原価	186,967	193,027	197,991	201,923	210,956	103,378	108,380
	64.6%	66.3%	67.2%	68.4%	69.9%	69.6%	72.6%
売上総利益	102,592	98,227	96,847	93,091	90,774	45,167	40,818
	35.4%	33.7%	32.9%	31.6%	30.1%	30.4%	27.4%
販売費及び一般管理費	66,765	66,985	72,521	67,820	68,264	34,146	35,116
	23.0%	23.0%	24.6%	23.0%	22.6%	23.0%	23.6%
営業利益	35,826	31,242	24,326	25,271	22,510	11,021	5,702
	12.3%	10.7%	8.3%	8.6%	7.5%	7.4%	3.8%
営業外損益	561	1,903	1,287	1,368	529	322	28
	-0.2%	-0.7%	-0.5%	-0.5%	-0.2%	0.2%	-0.0%
経常利益	35,266	29,339	23,039	23,903	21,981	11,344	5,673
	12.2%	10.1%	7.8%	8.1%	7.3%	7.6%	3.8%
税引前利益	35,011	28,248	23,729	10,305	17,201	13,471	21,965
	12.1%	9.7%	8.1%	3.5%	5.7%	9.1%	14.7%
当期純利益 / 中間純利益	19,143	14,651	10,599	4,076	9,890	7,647	12,573
	6.6%	5.0%	3.6%	1.4%	3.3%	5.1%	8.4%

(注) 下段の百分比は、売上高に対する比率を表す。

売上原価 (率)



販売費及び一般管理費 (率)



(3) ROE

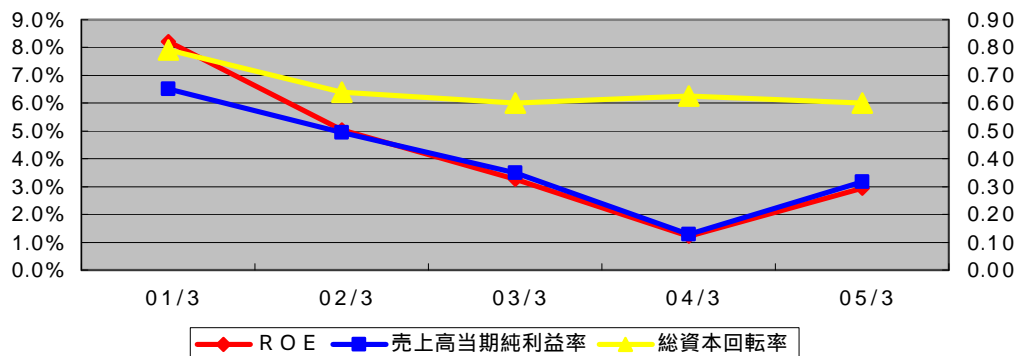
【連結回転率】

	01/3	02/3	03/3	04/3	05/3
総資本回転率	0.80	0.65	0.61	0.64	0.61
売上債権回転率	4.76	4.66	4.83	4.75	4.83
棚卸資産回転率	41.12	32.99	31.58	27.95	25.85
固定資産回転率	1.34	0.99	0.90	0.94	0.90
有形固定資産回転率	1.65	1.68	1.70	1.67	1.68

【連結ROEの分解】

	01/3	02/3	03/3	04/3	05/3
総資本当期純利益率	5.3%	3.3%	2.2%	0.9%	2.0%
売上高当期純利益率	6.6%	5.0%	3.6%	1.4%	3.3%
総資本回転率	0.80	0.65	0.61	0.64	0.61
財務レバレッジ	1.58	1.58	1.54	1.49	1.52
株主資本比率	63.5%	63.4%	67.2%	67.3%	64.2%
ROE	8.3%	5.1%	3.4%	1.3%	3.0%

ROEの分解



(4) 負債の状況

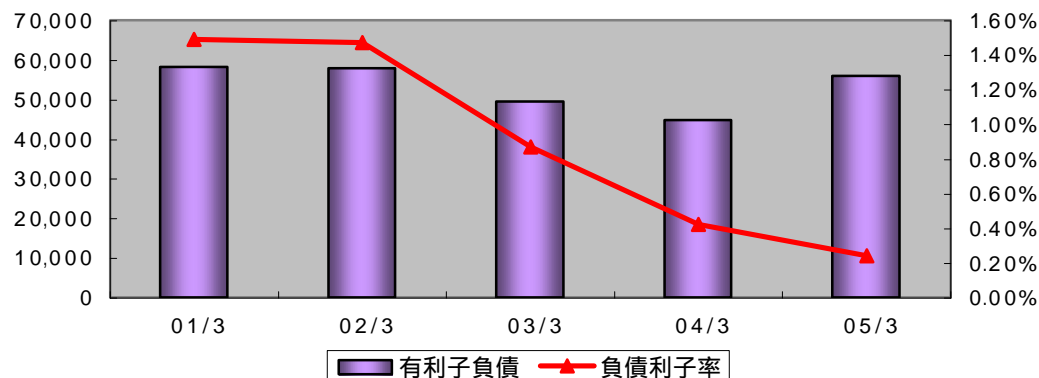
【有利子負債の推移】

						(単位：百万円)	
	01/3	02/3	03/3	04/3	05/3	04/9	05/9
有利子負債	58,235	57,891	49,497	44,747	55,943	37,287	54,234
支払利息	876	854	469	199	123	75	46
負債利率	1.49%	1.47%	0.87%	0.42%	0.24%	0.37%	0.17%

【社債の推移】

						(単位：百万円)	
	01/3	02/3	03/3	04/3	05/3	04/9	05/9
社債・転換社債残高推移	52,040	42,040	20,000	20,000	20,000	20,000	20,000
社債平均利率	1.46%	1.12%	0.78%	0.78%	0.78%	0.78%	0.78%

有利子負債と負債利率



【連結キャッシュ・フローの状況】

(単位：百万円)

	01/3	02/3	03/3	04/3	05/3	04/9	05/9
当期純利益 / 中間純利益	19,143	14,651	10,599	4,076	9,890	7,647	12,573
減価償却費	9,868	9,875	10,022	10,811	13,078	5,945	6,690
キャッシュ・フロー	29,011	24,526	20,621	14,887	22,968	13,592	19,263
設備投資	10,186	8,051	13,805	17,253	17,988	9,030	18,871
配当総額	1,731	2,623	1,749	1,765	1,765	882	1,764
役員賞与	196	253	241	238	245	245	273
フリー・キャッシュ・フロー	16,898	13,599	4,826	4,369	2,970	3,435	1,645
金融収支	229	482	55	217	1,010	852	629
法人税等	17,105	12,860	14,021	10,527	12,802	5,824	8,093
EBITDA	45,694	41,117	34,348	36,082	35,588		
借入金 + 社債	58,235	57,891	49,497	44,747	55,943		
現預金 + 有価証券	69,545	75,159	68,007	58,664	72,723		
ネット負債	11,310	17,268	18,510	13,917	16,780		
時価総額	522,987	443,402	250,462	368,891	368,878		
EV	511,677	426,134	231,952	354,974	352,098		
EV/EBITDA	11.20	10.36	6.75	9.84	9.89		

上記は簡便法にて計算

キャッシュ・フロー = 当期純利益 + 減価償却費

フリー・キャッシュ・フロー = キャッシュ・フロー - (設備投資 + 配当総額 + 役員賞与)

EBITDA = 営業利益 + 減価償却費

ネット負債 = (借入金 + 社債) - (現預金 + 有価証券)

EV = 時価総額 + ネット負債

【2005年3月期の主な設備投資】

設備投資金額

(内訳)

- (1) 放送事業
- (2) 不動産事業
- (3) その他事業

17,195 百万円

10,846 百万円

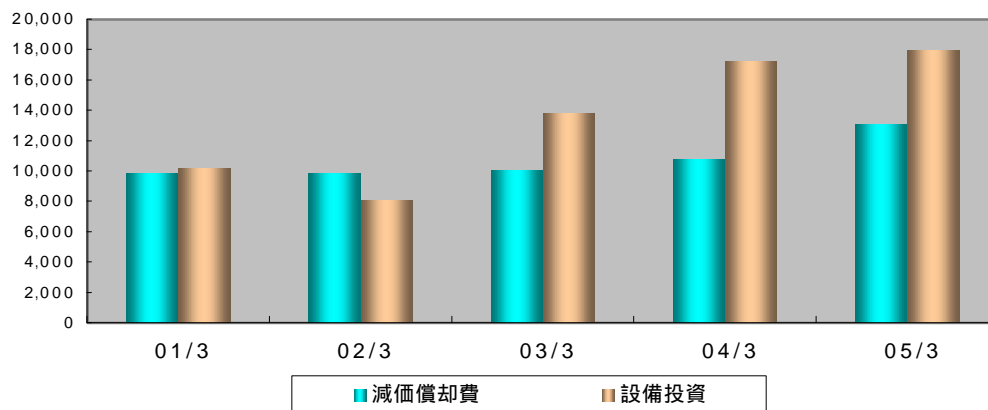
4,047 百万円

2,302 百万円

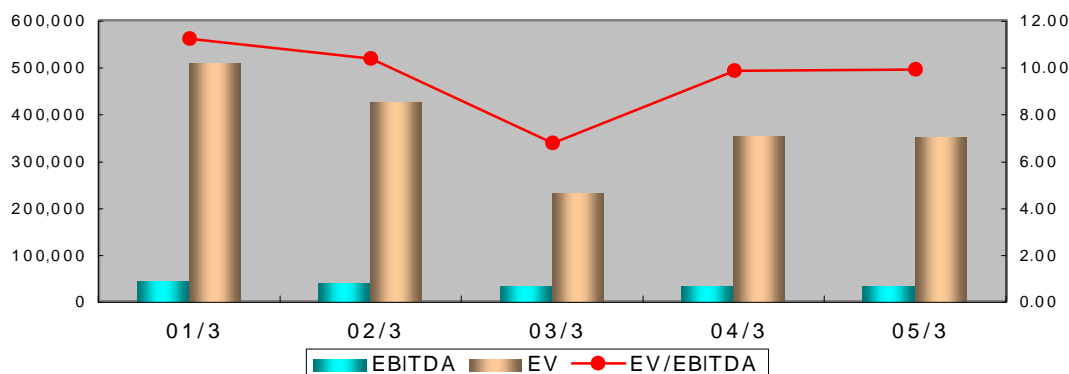
・地上波デジタル設備 ・HD関連設備 ・一般設備

・赤坂再開発

設備投資と減価償却費



EVとEBITDA



個別決算の状況



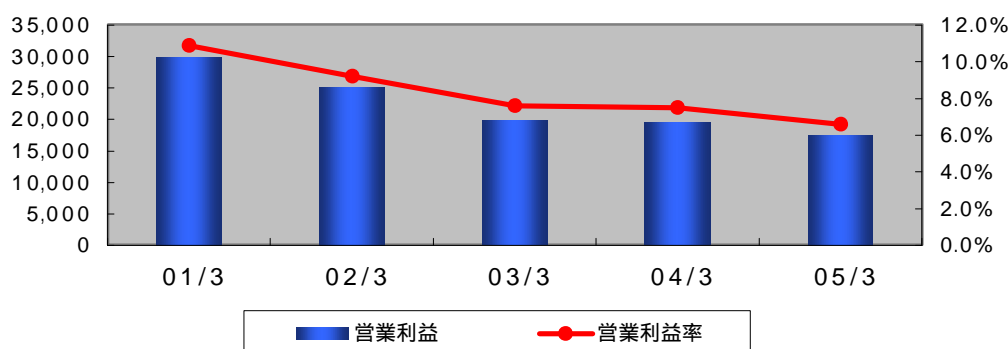
(1) 個別決算ハイライト

【個別業績推移】

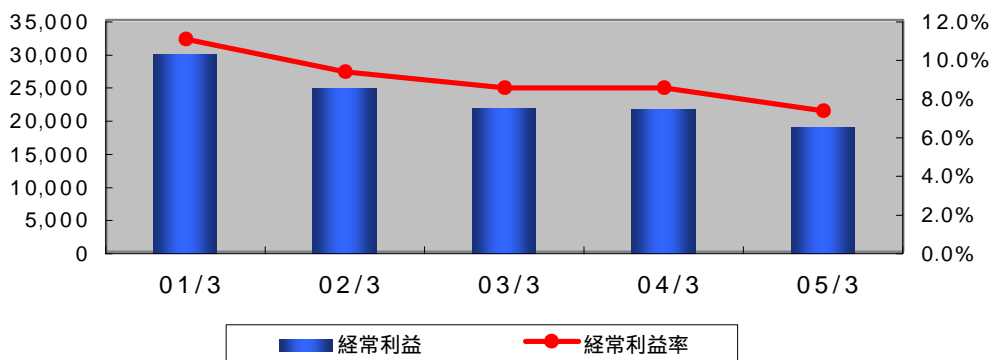
(単位：百万円)

	01/3	02/3	03/3	04/3	05/3	06/3 予想	04/9	05/9
事業収入	272,836	268,795	257,564	256,663	262,913	262,800	130,409	130,174
営業利益 (率)	29,954 11.0%	25,228 9.3%	19,860 7.7%	19,503 7.6%	17,619 6.7%	-	8,858 6.8%	3,917 3.0%
経常利益 (率)	30,076 11.0%	25,084 9.3%	21,923 8.5%	21,896 8.5%	19,072 7.3%	11,000	10,688 8.2%	4,667 3.6%
当期/中間純利益 (率)	17,104 6.3%	13,843 5.2%	9,123 3.5%	4,028 1.6%	9,104 3.5%	16,000	7,832 6.0%	12,442 9.6%

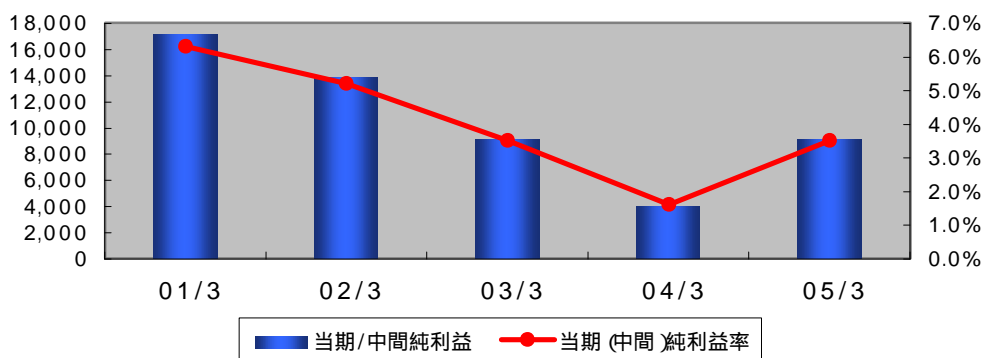
営業利益 (率)



経常利益 (率)



当期 (中間) 純利益 (率)



【個別貸借対照表推移】

(単位：百万円)

	01/3	02/3	03/3	04/3	05/3	04/9	05/9
流動資産	129,328	131,470	141,546	131,641	159,554	129,192	168,926
有形固定資産	171,428	168,007	169,894	174,519	175,191	174,523	183,998
投資その他の資産	45,364	178,045	108,342	150,063	138,635	126,354	136,460
総資本	348,312	480,677	423,350	460,807	479,702	435,162	495,602
流動負債	57,941	72,402	83,323	79,181	91,958	72,461	85,709
固定負債	66,364	97,374	63,431	78,065	86,031	65,616	77,310
株主資本	224,006	310,900	276,595	303,559	301,712	297,083	332,582
(率)	64.3%	64.7%	65.3%	65.9%	62.9%	68.3%	67.1%

【株主資本・配当の状況】

	01/3	02/3	03/3	04/3	05/3	04/9	05/9
1株当たり株主資本(円)	1,280.68	1,777.53	1,566.49	1,719.35	1,708.89	1,683.18	1,750.30
1株当たり当期/中間純利益	97.79	79.15	51.48	22.31	51.02	44.38	70.04
潜在株式調整後1株当たり 当期/中間純利益(円)	95.88	77.73	50.81	22.31	51.01	44.37	70.02
1株当たり年間/中間配当金	15.00	10.00	10.00	10.00	15.00	5.00	11.00
配当性向(%)	15.3%	12.6%	19.4%	44.8%	29.4%	11.3%	15.7%
株主資本配当率(%)	1.2%	0.6%	0.6%	0.6%	0.9%	0.3%	0.6%

【株式の状況】

	01/3	02/3	03/3	04/3	05/3	04/9	05/9
期末発行済株式数(千株)	174,912	174,912	176,506	176,503	176,497	176,501	190,014
期末株価	2,990	2,535	1,419	2,090	2,090	1,719	2,635
期末株式時価総額(百万円)	522,987	443,402	250,462	368,891	368,878	303,405	500,688

(注) 2002年3月期から自己株式は資本に対する控除項目とした。

1株当たりの数値は、発行済株式数から自己株式数を控除して算出している。

株式時価総額は、期末株価終値 X 期末発行済株式数(自己株式控除後)により計算している。

【事業収入の内訳】

		01/3	02/3	03/3	04/3	05/3	04/9	05/9
テレビ	タイム	53,147	55,174	54,860	55,321	55,378	27,623	28,182
	スポット	109,301	104,195	101,295	101,110	103,556	51,561	50,166
	番組制作収入	61,793	63,593	63,670	62,237	62,587	31,629	31,333
	その他 (合計)	9,961	13,885	14,178	13,250	12,397	6,496	5,863
		234,203	236,848	234,004	231,920	233,919	117,311	115,546
ラジオ	タイム	7,079	3,913	-	-	-	-	-
	スポット	3,591	1,653	-	-	-	-	-
	番組制作収入	2,146	1,351	-	-	-	-	-
	その他 (合計)	2,994	1,760	-	-	-	-	-
		15,812	8,679	-	-	-	-	-
その他	事業	16,264	16,769	17,905	20,120	24,492	10,904	12,310
	不動産	6,556	6,497	5,655	4,623	4,501	2,193	2,317
	(合計)	22,820	23,267	23,560	24,743	28,994	13,097	14,628
事業収入合計		272,836	268,795	257,564	256,663	262,913	130,409	130,174

【業種別売上状況】

テレビ部門(スポット)

05/9	04/9	業種名
1	1	酒・飲料
2	2	食品
3	3	化粧品・トイレタリー
4	8	金融
5	5	自動車・輸送機器
6	6	エンターテインメント・趣味
7	4	医薬品
8	7	総合電気機器
9	9	通信・放送
10	11	流通

ラジオ部門(参考)

05/9	04/9	業種名
1	1	エネルギー・機械
2	2	官公庁・団体
3	4	不動産・建設
4	5	流通
5	3	自動車・輸送機器
6	6	金融
7	9	医薬品
8	8	出版
9	11	食品
10	7	化粧品・トイレタリー

(2) 対事業収入比率

【対事業収入比率】

(単位：百万円)

	01/3	02/3	03/3	04/3	05/3	04/9	05/9
事業収入	272,836	268,795	257,564	256,663	262,913	130,409	130,174
売上原価 (事業費)	177,901	180,583	174,125	177,290	184,572	91,627	95,242
	65.2%	65.2%	67.2%	67.6%	69.1%	70.3%	73.2%
粗利率	94,935	88,212	83,439	79,373	78,341	38,782	34,932
	34.8%	34.8%	32.8%	32.4%	30.9%	29.7%	26.8%
販売費	46,397	44,542	44,996	44,379	45,212	-	-
	17.0%	16.6%	17.5%	17.3%	17.2%	-	-
一般管理費	18,582	18,440	18,582	15,490	15,508	-	-
	6.8%	6.9%	7.2%	6.0%	5.9%	-	-
販売費及び一般管理費	-	-	-	-	-	29,922	31,014
	-	-	-	-	-	22.9%	23.8%
営業利益	29,954	25,228	19,860	19,503	17,619	8,858	3,917
	11.0%	9.3%	7.7%	7.6%	6.7%	6.8%	3.0%
経常利益	30,076	25,084	21,923	21,896	19,072	10,688	4,667
	11.0%	9.3%	8.5%	8.5%	7.3%	8.2%	3.6%
税引前当期/中間純利益	29,594	23,843	16,215	6,773	13,752	12,326	20,787
	10.8%	8.9%	6.3%	2.6%	5.3%	9.5%	16.0%
当期/中間純利益	17,104	13,843	9,123	4,028	9,104	7,832	12,442
	6.3%	5.2%	3.5%	1.6%	3.5%	6.0%	9.6%

(3) ROE

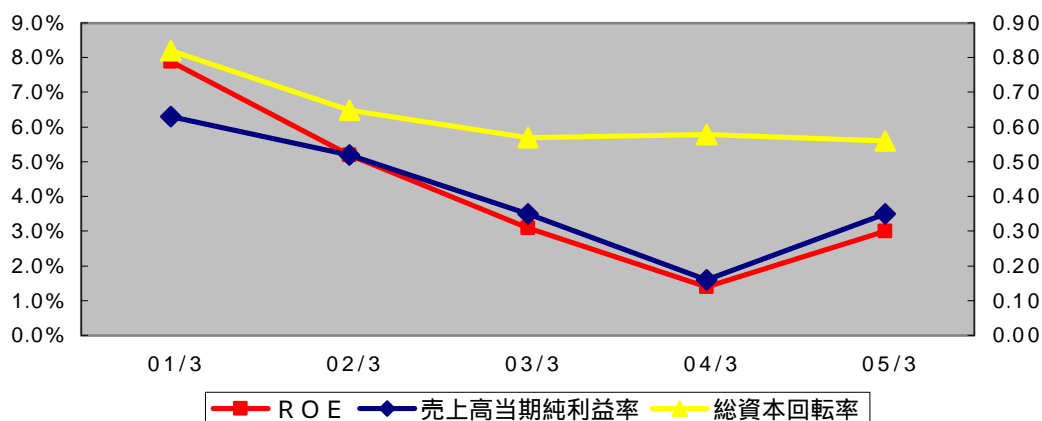
【個別回転率】

	01/3	02/3	03/3	04/3	05/3
総資本回転率	0.82	0.65	0.57	0.58	0.56
売上債権回転率	4.67	4.53	4.48	4.41	4.50
棚卸資産回転率	49.00	38.91	33.44	29.24	29.13
固定資産回転率	1.29	0.95	0.82	0.84	0.81
有形固定資産回転率	1.59	1.58	1.52	1.49	1.50

【個別ROEの分解】

	01/3	02/3	03/3	04/3	05/3
総資本当期純利益率	5.1%	3.3%	2.0%	0.9%	1.9%
売上高当期純利益率	6.3%	5.2%	3.5%	1.6%	3.5%
総資本回転率	0.82	0.65	0.57	0.58	0.56
財務レバレッジ	1.54	1.55	1.54	1.52	1.55
株主資本比率	64.3%	64.7%	65.3%	65.9%	62.9%
ROE	7.9%	5.2%	3.1%	1.4%	3.0%

ROEの分解



【TBSの視聴率推移 / 月間】

	04/10	04/11	04/12	05/1	05/2	05/3	05/4	05/5	05/6	05/7	05/8	05/9
ゴールデン	12.7	12.4	12.3	13.1	12.6	13.1	12.7	13.2	12.1	12.6	12.6	14.1
プライム	12.7	12.0	12.2	13.1	12.8	13.4	12.7	13.1	12.1	12.8	12.8	14.3
全日	7.5	7.2	7.2	7.8	7.9	7.7	7.4	7.8	7.6	7.8	8.0	8.5

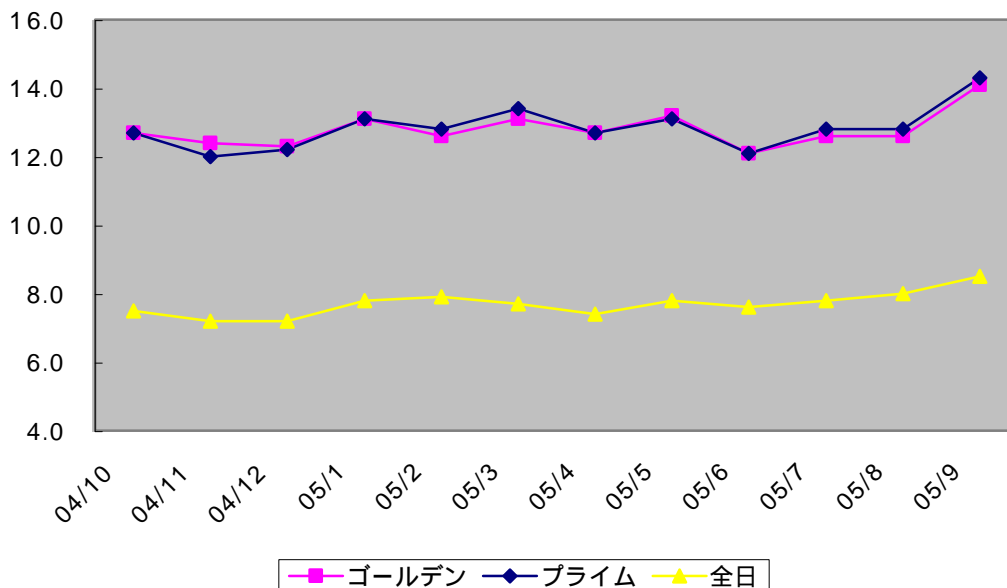
【視聴率の推移 / 四半期】

ゴールデン	02/	02/	03/	03/	03/	03/	04/	04/	04/	04/	05/	05/
TBS	13.5	14.1	13.0	12.2	12.3	12.8	13.6	12.8	12.5	12.9	12.7	13.2
日本テレビ	15.0	15.5	15.0	13.3	13.8	14.1	13.6	12.3	13.8	14.0	12.6	11.9
フジテレビ	12.8	12.7	13.2	13.6	14.4	13.8	13.8	13.7	13.7	13.7	14.6	13.7
テレビ朝日	10.7	10.9	11.2	10.8	11.9	11.1	11.2	11.6	12.3	12.5	12.9	12.4
テレビ東京	8.4	8.2	8.2	8.2	8.6	8.3	8.4	8.3	8.1	8.3	8.3	8.3
NHK	13.9	14.3	12.4	11.9	11.5	12.6	12.2	13.4	13.0	12.4	11.9	12.5

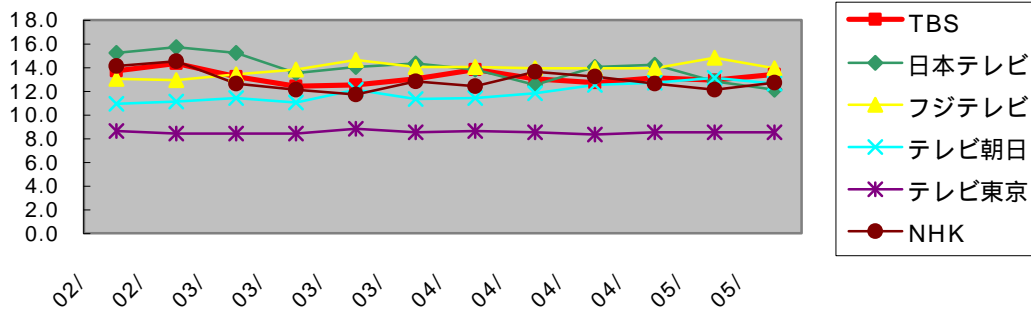
プライム	02/	02/	03/	03/	03/	03/	04/	04/	04/	04/	05/	05/
TBS	13.4	14.0	13.0	12.2	12.3	12.6	13.2	12.8	12.3	13.1	12.6	13.4
日本テレビ	14.6	15.1	14.8	13.4	13.4	14.0	13.7	12.6	13.8	13.9	12.9	12.2
フジテレビ	13.0	13.5	13.5	13.8	14.8	14.8	14.1	14.0	14.1	13.9	14.7	14.2
テレビ朝日	11.9	11.9	12.1	11.7	12.7	11.8	11.6	11.8	12.9	13.0	13.4	12.9
テレビ東京	7.6	7.6	7.6	7.6	7.9	7.6	7.9	7.7	7.5	7.6	7.7	7.7
NHK	12.4	12.8	11.5	11.0	10.5	11.3	11.4	12.6	11.9	11.2	10.9	11.3

全日	02/	02/	03/	03/	03/	03/	04/	04/	04/	04/	05/	05/
TBS	8.0	8.2	7.7	7.7	7.7	7.8	7.4	7.6	7.3	7.8	7.6	8.1
日本テレビ	10.2	10.6	9.9	9.7	9.3	9.7	9.2	9.0	9.2	9.4	8.8	8.6
フジテレビ	8.9	9.1	8.8	8.8	9.3	9.7	9.2	9.2	9.5	9.5	9.4	9.4
テレビ朝日	7.1	7.4	7.0	6.9	7.3	7.4	7.5	7.5	7.8	8.2	7.7	7.7
テレビ東京	3.7	3.8	3.6	3.6	3.7	3.7	3.7	3.7	3.7	3.8	3.7	3.7
NHK	7.9	8.4	7.5	7.8	7.0	7.5	7.3	8.4	7.8	7.3	6.8	7.5

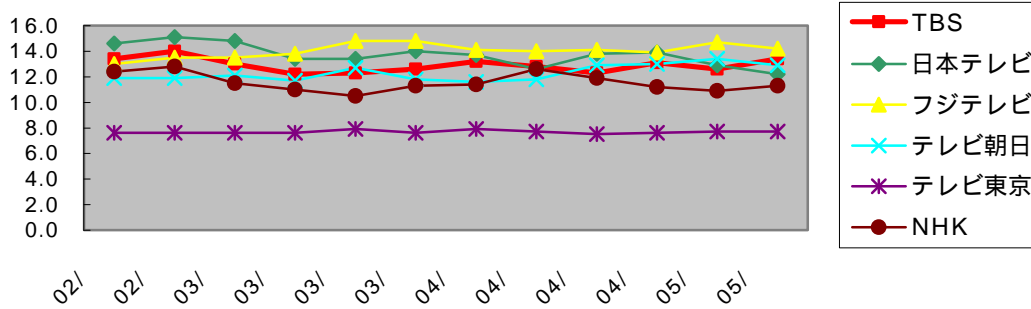
視聴率の推移 (T B S)



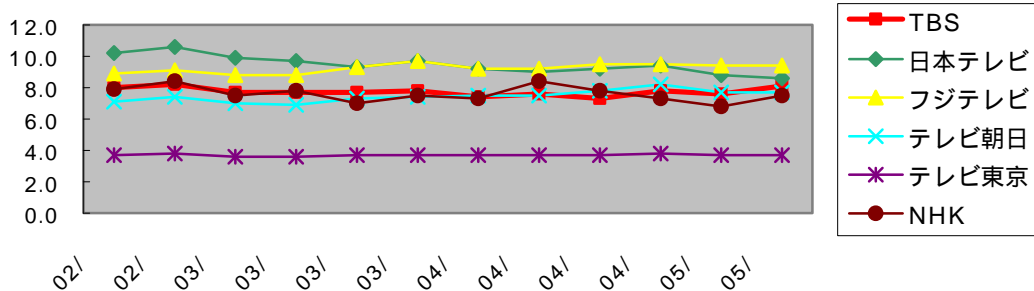
各社の視聴率（ゴールデン）



各社の視聴率（プライム）



各社の視聴率（全日）



【主要番組】 05/04/04 ~ 05/10/02 レギュラー番組

No.	番組	放送日	平均視聴率
1	ズバリ言うわよ!	4/12~9/27	18.4%
2	金曜ドラマ「ドラゴン桜」	7/ 8~9/16	16.5%
3	中居正広の金曜日のスマたちへ	4/15~9/30	15.5%
4	関口宏の東京フレンドパーク2	4/ 4~9/26	15.4%
5	水戸黄門	4/11~6 /6	15.2%
6	ぴったんこカン・カン	4/26~9/13	15.0%
7	さんまのスーパーからくりTV	4/17~9/25	14.6%
8	学校へ行こう!MAX	4/19~9/20	14.2%
8	女系家族	7/ 7~9/15	14.2%
10	どうぶつ奇想天外!	4/17~9/25	14.1%

特番・単発番組等

順位	番組	放送日	平均視聴率
1	世界陸上ヘルシンキ大会「第2部」 *女子マラソン	8月14日	22.1%
2	て	5月29日	21.7%
3	TBSテレビ50周年 今夜出現! 史上空前のアドベンチャーパーク・DOORS	9月19日	21.3%
4	水曜プレミア・K-1ワールドMAX2005 世界一決定トーナメント開幕戦	5月04日	20.4%
5	水曜プレミア・K-1ワールドMAX2005 世界一決定トーナメント	7月20日	19.8%
5	スーパーフライデー・たけしの緊急警告SP絶対やってはいけない	8月19日	19.8%
7	涙そうそうプロジェクトドラマ特別企画・広島・昭和20年8月6日	8月29日	19.1%
7	オールスター感謝祭'05秋 超豪華!クイズ決定版	10月01日	19.1%
9	TBSテレビ50周年 中居正広のテレビ50年名番組だヨ! 全員集合 夢の総決算スペシャル	10月02日	18.1%
10	スーパーフライデー・大反響シリーズ完結編 激闘大家族スペシャル 今夜ついに最終章	4月15日	17.6%

【連結損益計算書】

(単位：百万円)

	01/3	02/3	03/3	04/3	05/3	04/9	05/9
売上高	289,560	291,255	294,839	295,015	301,731	148,546	149,199
売上原価	186,967	193,027	197,991	201,923	210,956	103,378	108,380
売上総利益	102,592	98,227	96,847	93,091	90,774	45,167	40,818
販売費及び一般管理費	66,765	66,985	72,521	67,820	68,264	34,146	35,116
1 人件費	13,451	12,956	12,164	-	-	-	-
2 代理店手数料	38,958	37,905	37,829	-	-	-	-
3 広告宣伝費	1,930	1,797	2,030	-	-	-	-
4 業務委託費	1,123	3,120	3,370	-	-	-	-
5 退職給付費用	1,238	1,129	3,206	-	-	-	-
6 退職給与引当金繰入額	-	-	-	-	-	-	-
7 役員退職慰労引当金繰入額	431	126	139	-	-	-	-
8 貸倒引当金繰入額	-	-	-	-	-	-	-
9 減価償却費	1,332	1,790	1,835	-	-	-	-
10 連結調整勘定償却額	-	-	116	-	-	-	-
11 その他の経費	8,298	8,158	11,828	-	-	-	-
営業利益	35,826	31,242	24,326	25,271	22,510	11,021	5,702
営業外収益	1,718	2,005	1,264	1,120	2,094	1,524	1,080
1 受取利息	547	214	277	60	47	21	21
2 受取配当金	558	840	247	356	1,086	906	654
3 為替差益	-	-	-	-	27	37	16
4 連結調整勘定償却額	-	-	-	243	281	155	121
5 有価証券売却益	-	6	0	-	-	-	-
6 消費税等差額	-	468	95	-	-	-	-
7 保険金収入	-	-	262	160	249	175	55
8 その他の営業外収益	612	476	380	300	401	229	210
営業外費用	2,279	3,908	2,551	2,488	2,623	1,201	1,108
1 支払利息	876	854	469	199	123	75	46
2 為替差損	-	-	-	136	-	-	-
3 持分法による投資損失	832	2,122	1,358	1,845	1,459	839	557
4 固定資産除却損	313	152	390	263	767	210	328
5 社債償還損	-	682	-	-	-	-	-
6 その他の営業外費用	256	97	332	42	273	75	175
経常利益	35,266	29,339	23,039	23,903	21,981	11,344	5,673
特別利益	16,438	3,067	3,803	949	5,509	2,873	16,937
1 投資有価証券売却益	824	212	360	904	371	279	16,937
2 退職給付信託設定益	15,581	2,830	2,001	-	-	-	-
3 退職給付引当金戻入	-	-	-	-	5,026	2,513	-
4 持分変動差益	-	-	915	-	-	-	-
5 営業権譲渡益	-	-	505	-	-	-	-
6 関係会社清算益	-	-	-	-	80	80	-
7 その他	31	24	19	44	30	-	-
特別損失	16,693	4,157	3,112	14,547	10,289	746	645
1 退職給付費用	15,905	3,497	-	10,443	-	-	-
2 投資有価証券評価損	68	582	1,627	788	517	400	2
3 割増退職金	-	-	302	126	23	-	-
4 固定資産除却損	-	-	-	2,665	464	345	269
5 減損損失	-	-	-	-	-	-	285
6 退職給付制度終了損失	-	-	-	-	8,485	-	-
7 前渡金償却	-	-	340	-	-	-	-
8 関係会社整理損	222	-	-	-	-	-	-
9 過年度租税公課	136	-	-	-	-	-	-
10 過年度人件費	-	-	-	-	743	-	30
11 会員権評価損	89	-	-	-	-	-	-
12 その他	270	77	843	523	55	-	57
税金等調整前当期/中間純利益	35,011	28,248	23,729	10,305	17,201	13,471	21,965
法人税、住民税及び事業税	17,015	12,860	14,021	10,527	12,802	5,824	8,093
法人税等調整額	1,650	283	1,068	4,205	5,324	313	1,441
少数株主利益(控除)	502	452	177	93	167	313	143
当期/中間純利益	19,143	14,651	10,599	4,076	9,890	7,647	12,573

(注) 2004年3月期より、損益計算書上、販売費及び一般管理費を総額表示としている。

【事業の種類別セグメント情報】

(2005年4月1日～2005年9月30日)

(単位：百万円)

	放送事業	不動産事業	その他事業	計	消去又は全社	連結
売上高						
(1)外部顧客に対する売上高	128,923	1,312	18,962	149,199	-	149,199
(2)セグメント間の内部売上高 又は振替高	2,178	2,463	4,250	8,892	8,892	-
計	131,102	3,776	23,213	158,091	8,892	149,199
営業費用	128,341	3,451	20,592	152,384	8,888	143,496
営業利益	2,761	324	2,620	5,706	4	5,702

【連結貸借対照表】

(単位：百万円)

資産の部	01/3	02/3	03/3	04/3	05/3	04/9	05/9
流動資産							
1 現金及び預金	20,179	62,351	65,626	57,661	52,724	55,532	59,368
2 受取手形及び売掛金	64,090	61,001	61,127	62,988	61,872	61,595	65,373
3 有価証券	49,366	12,808	2,381	1,003	19,999	1,000	24,499
4 棚卸資産	8,169	9,489	9,181	11,930	11,419	11,529	11,282
5 前払費用	4,752	7,460	8,181	4,831	6,694	5,109	5,541
6 繰延税金資産	3,167	2,968	3,079	3,343	5,696	3,777	6,115
7 その他の流動資産	3,010	4,007	3,130	3,333	15,719	3,189	12,515
貸倒引当金	124	44	111	217	137	132	137
流動資産合計	152,612	160,042	152,596	144,874	173,990	141,602	184,558
固定資産							
1 有形固定資産							
(1) 建物及び構築物	120,334	121,568	122,333	116,435	117,926	70,784	68,891
減価償却累計額	37,782	41,823	45,302	44,285	47,680	-	-
(2) 機械装置及び運搬具	64,135	65,345	65,360	70,001	70,297	20,158	19,435
減価償却累計額	50,612	52,971	52,531	54,174	50,382	-	-
(3) 工具器具備品	10,116	11,567	12,226	8,935	10,279	2,232	2,913
減価償却累計額	8,450	9,724	10,305	7,025	7,473	-	-
(4) 土地	76,051	76,222	76,138	76,156	76,479	76,482	76,225
(5) 建設仮勘定	1,067	2,000	6,173	12,817	11,000	9,727	21,701
有形固定資産合計	174,858	172,185	174,094	178,862	180,446	179,384	189,166
2 無形固定資産							
(1) 連結調整勘定	-	2,326	411	654	898	776	1,020
(2) ソフトウェア	1,768	3,041	3,101	3,167	5,807	3,985	5,722
(3) ソフトウェア仮勘定	301	33	356	1,241	396	937	392
(4) その他の無形固定資産	262	308	287	303	272	268	260
無形固定資産合計	2,332	5,710	4,155	5,366	7,374	5,967	7,395
3 投資その他の資産							
(1) 投資有価証券	34,432	165,878	95,949	142,509	131,644	118,172	128,494
(2) 出資金	115	213	147	204	-	-	-
(3) 長期貸付金	269	244	562	515	392	-	-
(4) 繰延税金資産	2,791	1,223	1,392	860	1,197	1,207	1,281
(5) 長期前払費用	-	7,902	6,551	4,682	3,326	-	-
(6) その他の投資その他の資産	9,491	9,190	8,862	7,307	8,188	11,618	12,272
貸倒引当金	633	460	535	577	435	600	496
投資その他の資産合計	46,467	184,191	112,931	155,502	144,313	130,397	141,551
固定資産合計	223,659	362,087	291,181	339,730	332,135	315,750	338,113
資産合計	376,271	522,129	443,778	484,605	506,125	457,352	522,672

【連結貸借対照表】（前々-ジつづき）

（単位：百万円）

負債・資本の部	01/3	02/3	03/3	04/3	05/3	04/9	05/9
流動負債							
1 支払手形及び買掛金	29,792	28,640	28,416	26,731	26,290	26,372	28,340
2 短期借入金	71	-	13,768	9,091	5,759	7,067	4,085
3 一年内返済予定長期借入金	72	72	72	5,472	72	72	72
4 一年内償還予定社債	-	10,000	-	-	10,000	-	10,000
5 一年内償還予定転換社債	-	12,040	-	-	-	-	-
6 未払金	13,372	14,916	14,104	17,185	22,663	14,968	17,393
7 未払法人税等	11,256	4,996	6,809	4,180	8,734	6,080	8,076
8 未払消費税	1,353	761	1,366	776	586	268	797
9 未払費用	5,778	4,950	4,455	4,672	5,848	4,694	6,173
10 その他の流動負債	2,883	4,557	4,300	3,131	4,479	4,744	4,742
流動負債合計	64,580	80,935	73,294	71,241	84,433	64,269	79,682
固定負債							
1 社債	40,000	20,000	20,000	20,000	10,000	20,000	10,000
2 長期借入金	6,052	15,779	15,657	10,184	30,112	10,148	30,076
3 転換社債	12,040	-	-	-	-	-	-
4 退職給付引当金	6,128	5,975	5,193	13,259	8,160	10,541	8,799
5 役員退職慰勞引当金	1,180	1,271	1,477	1,274	641	577	440
6 繰延税金負債	-	57,264	24,656	38,030	28,943	29,436	25,521
7 その他の固定負債	4,573	4,341	3,479	2,796	17,470	2,386	11,125
固定負債合計	69,975	104,633	70,464	85,544	95,328	73,091	85,963
負債合計	134,556	185,569	143,758	156,786	179,761	137,360	165,646
少数株主持分	2,843	5,614	1,732	1,711	1,639	1,486	1,479
資本金							
資本金	44,162	44,162	-	-	-	-	-
資本準備金	41,429	41,429	-	-	-	-	-
連結剰余金	153,228	165,259	-	-	-	-	-
その他有価証券評価差額金	-	80,069	-	-	-	-	-
為替換算調整勘定	51	79	-	-	-	-	-
自己株式	0	15	-	-	-	-	-
子会社保有の親会社株式	-	39	-	-	-	-	-
資本金	-	-	44,163	44,163	44,163	44,163	54,575
資本剰余金	-	-	42,561	42,561	42,561	42,561	59,843
利益剰余金	-	-	172,896	174,970	182,924	181,489	193,446
その他有価証券評価差額金	-	-	39,065	64,863	55,529	50,720	47,710
為替換算調整勘定	-	-	24	40	32	15	5
自己株式	-	-	424	410	422	414	24
資本合計	238,871	330,946	298,287	326,107	324,724	318,505	355,546
負債・少数株主持分・資本合計	376,271	522,129	443,778	484,605	506,125	457,352	522,672

【連結キャッシュ・フロー計算書】

(単位：百万円)

科 目	04/4/1～05/3/31	05/4/1～05/9/30
営業活動によるキャッシュ・フロー		
1. 税金等調整前中間(当期)純利益	17,201	21,965
2. 減価償却費	13,078	6,690
3. 長期前払費用償却額	1,943	941
4. 減損損失	-	285
5. 連結調整勘定償却額	281	121
6. 退職給付費用	5,099	639
7. 貸倒引当金の増加額(減少額)	223	61
8. 受取利息及び受取配当金	1,133	675
9. 支払利息	123	46
10. 持分法による投資損失	1,459	557
11. 投資有価証券売却益	371	16,937
12. 投資有価証券評価損	517	2
13. 固定資産除却損	1,231	598
14. 売上債権の減少額(増加額)	1,293	3,500
15. 棚卸資産の減少額(増加額)	518	153
16. 仕入債務の増加額(減少額)	483	2,041
17. その他の流動資産の減少額(増加額)	12,386	3,204
18. その他の固定負債の増加額(減少額)	14,674	6,344
19. その他営業活動によるキャッシュ・フロー	1,828	729
小 計	33,892	8,879
20. 利息及び配当金の受取額	1,148	686
21. 利息の支払額	146	46
22. 法人税等の支払額	8,716	8,539
営業活動によるキャッシュ・フロー	26,178	980
投資活動によるキャッシュ・フロー		
1. 有価証券の取得による支出(純額)	18,999	4,498
2. 有形固定資産の取得による支出	14,786	18,008
3. 有形固定資産の売却による収入	15	-
4. 無形固定資産の取得による支出	3,202	863
5. 投資有価証券の取得による支出	4,815	12,996
6. 投資有価証券の売却による収入	704	16,961
7. その他投資活動によるキャッシュ・フロー	617	239
投資活動によるキャッシュ・フロー	40,466	19,645
財務活動によるキャッシュ・フロー		
1. 短期借入れによる収入	1,230	129
2. 短期借入金の返済による支出	4,563	1,629
3. 長期借入れによる収入	20,000	-
4. 長期借入金の返済による支出	5,472	36
5. 株式の発行による収入	138	22,369
6. 自己株式の取得による支出	11	6
7. 自己株式の処分による収入	-	5,632
8. 配当金の支払額	1,765	1,764
9. 少数株主への配当金の支払額	16	16
10. その他財務活動によるキャッシュ・フロー	194	600
財務活動によるキャッシュ・フロー	9,346	25,277
現金及び現金同等物に係る換算差額	23	31
現金及び現金同等物の増加額(減少額)	4,917	6,643
現金及び現金同等物の期首残高	57,530	52,612
新規連結に伴う現金及び現金同等物の増加額	0	-
現金及び現金同等物の中間期末(期末)残高	52,612	59,256

個別財務諸表



【個別損益計算書】

(単位：百万円)

	01/3	02/3	03/3	04/3	05/3	04/5	05/9
事業収入	272,836	268,795	257,564	256,663	262,913	130,409	130,174
1 テレビ事業収入	234,203	236,848	234,004	231,920	233,919	117,311	115,546
2 ラジオ事業収入	15,812	8,679	-	-	-	-	-
3 その他事業収入	22,820	23,267	23,560	24,743	28,994	13,097	14,628
事業費	177,901	180,583	174,125	177,290	184,572	91,627	95,242
1 人件費	12,173	11,476	10,865	-	-	-	-
2 退職給付費用	1,298	1,140	1,055	-	-	-	-
3 制作番組費	64,114	76,687	78,546	-	-	-	-
4 キャンペーン	17,881	10,780	4,666	-	-	-	-
5 業務委託費	27,659	26,586	27,689	-	-	-	-
6 貸借・借上費	11,381	11,338	12,308	-	-	-	-
7 物品費	2,202	1,909	1,817	-	-	-	-
8 ネットワーク費	28,153	27,266	25,449	-	-	-	-
9 旅費・交通費	2,424	1,972	1,874	-	-	-	-
10 維持運転費	1,129	1,122	1,985	-	-	-	-
11 減価償却費	8,189	10,222	7,576	-	-	-	-
12 その他の経費	1,292	77	288	-	-	-	-
販売費及び一般管理費	-	-	-	-	-	29,922	31,014
販売費	46,397	44,542	44,996	44,379	45,212	-	-
1 人件費	2,445	2,175	2,496	-	-	-	-
2 退職給付費用	262	196	187	-	-	-	-
3 代理店手数料	38,992	37,387	36,430	-	-	-	-
4 広告宣伝費	1,776	1,662	1,739	-	-	-	-
5 業務委託費	786	1,152	1,278	-	-	-	-
6 物品費	161	144	139	-	-	-	-
7 旅費・交通費	224	253	225	-	-	-	-
8 減価償却費	5	15	31	-	-	-	-
9 その他の経費	1,743	1,555	2,467	-	-	-	-
一般管理費	18,582	18,440	18,582	15,490	15,508	-	-
1 役員報酬	482	495	496	-	-	-	-
2 人件費	5,081	4,903	3,898	-	-	-	-
3 退職給付費用	644	678	2,704	-	-	-	-
4 業務委託費	3,404	3,713	3,168	-	-	-	-
5 貸借・借上費	415	396	180	-	-	-	-
6 諸税公課	2,171	2,088	1,993	-	-	-	-
7 水道光熱費	1,965	1,875	1,683	-	-	-	-
8 旅費・交通費	183	174	152	-	-	-	-
9 維持運転費	743	830	814	-	-	-	-
10 役員退職慰労引当金繰入額	293	187	125	-	-	-	-
11 減価償却費	1,173	1,681	1,688	-	-	-	-
12 その他の経費	2,022	1,415	1,676	-	-	-	-
営業利益	29,954	25,228	19,860	19,503	17,619	8,858	3,917
営業外収益	1,491	1,608	2,870	2,936	2,436	2,093	1,242
1 受取利息	89	46	51	34	33	11	17
2 有価証券利息	434	140	200	10	5	3	1
3 受取配当金	607	1,079	2,185	2,660	1,953	-	-
4 雑収入	359	340	433	230	443	-	-
5 その他	-	-	-	-	-	2,078	1,224
営業外費用	1,369	1,751	807	543	983	264	492
1 支払手数料	-	-	-	-	190	-	-
2 支払利息	107	121	144	140	66	45	18
3 社債利息	752	739	332	67	65	33	34
4 新株発行費	-	-	-	-	-	-	96
5 固定資産除却損	288	127	251	207	648	177	302
6 固定資産売却損	8	-	-	-	-	-	-
7 為替差損	193	-	-	99	-	-	-
8 社債償還損	-	682	-	-	-	-	-
9 雑損	17	80	78	28	12	-	-
10 その他	-	-	-	-	-	8	40
経常利益	30,076	25,084	21,923	21,896	19,072	10,688	4,667
特別利益	16,106	2,830	2,001	289	5,453	2,870	16,874
1 退職給付信託設定益	15,581	2,830	2,001	-	-	-	-
2 退職給付引当金戻入	-	-	-	-	5,026	2,513	-
3 関係会社整理益	377	-	-	-	-	-	-
4 投資有価証券売却益	147	-	-	289	346	276	16,874
5 関係会社清算益	-	-	-	-	80	80	-
特別損失	16,588	4,072	7,709	15,412	10,774	1,232	755
1 退職給付制度終了損失	-	-	-	-	8,485	-	-
2 退職給付費用	16,389	3,497	-	10,443	-	-	-
3 固定資産除却損	-	-	-	2,665	44	345	269
4 投資有価証券評価損	68	574	1,403	750	318	204	1
5 投資評価引当金繰入	-	-	6,172	1,512	1,136	682	426
6 過年度租税公課	130	-	-	-	-	-	-
7 その他特別損失	-	-	134	40	369	-	57
税引前当期/中間期純利益	29,594	23,843	16,215	6,773	13,752	12,326	20,787
法人税・住民税及び事業税	13,650	9,600	10,070	7,838	9,650	4,370	6,660
法人税等調整額	1,160	400	2,978	5,093	5,002	124	1,685
当期/中間期純利益	17,104	13,843	9,123	4,028	9,104	7,832	12,442
前期繰越利益	1,942	2,485	2,479	2,246	2,419	2,419	2,777
中間配当額	874	874	874	882	882	-	-
利益準備金積立額	87	-	-	-	-	-	-
当期/中間期末処分利益	18,084	15,454	10,728	5,392	10,642	10,252	15,219

(注) 2004年3月期より、事業費については総額を損益計算書に掲示して事業費明細書を添付する表示方法に変更すると共に、販売費及び一般管理費も損益計算書上、総額表示として

【個別貸借対照表】

(単位：百万円)

資産の部	01/3	02/3	03/3	04/3	05/3	04/9	05/9
流動資産							
1 現金及び預金	8,211	47,148	63,389	54,029	48,320	53,017	55,791
2 受取手形	5,829	3,704	673	715	585	628	430
3 売掛金	55,697	53,395	57,332	57,561	57,995	56,969	60,174
4 有価証券	46,005	9,308	2,181	1,003	19,999	1,000	24,499
5 番組及び仕掛品	6,254	7,461	7,833	9,614	8,308	-	-
6 貯蔵品	38	62	47	63	63	-	-
7 棚卸資産	-	-	-	-	-	9,469	8,211
8 前払費用	3,494	5,946	6,550	5,165	6,474	-	-
9 繰延税金資産	2,229	1,983	1,858	1,933	3,551	-	-
10 未収入金	1,336	2,299	613	594	11,712	-	-
11 その他	321	195	1,113	984	2,571	8,136	19,850
貸倒引当金	90	36	47	24	24	29	31
差引流動資産合計	129,328	131,470	141,546	131,641	159,554	129,192	168,926
固定資産							
1 有形固定資産							
(1) 建物	112,224	112,988	113,592	107,192	108,144	107,277	107,591
減価償却累計額	33,202	36,778	40,211	39,052	42,111	-	-
(2) 構築物	6,697	6,815	6,910	7,218	7,259	-	-
減価償却累計額	4,067	4,308	4,494	4,543	4,767	-	-
(3) 機械及び装置	57,161	57,980	59,003	63,533	63,903	67,762	65,619
減価償却累計額	45,411	47,419	48,246	49,670	45,801	-	-
(4) 車輛及び運搬具	916	948	858	739	712	-	-
減価償却累計額	693	770	715	588	601	-	-
(5) 工具器具備品	9,301	10,019	10,878	7,476	8,795	-	-
減価償却累計額	7,846	8,402	9,195	5,871	6,247	-	-
(6) 土地	75,282	75,282	75,384	75,384	75,384	75,384	75,376
(7) 建設仮勘定	1,067	1,652	6,128	12,701	10,520	9,585	21,515
(8) その他	-	-	-	-	-	16,421	17,442
(9) 減価償却累計額	-	-	-	-	-	101,908	103,547
有形固定資産合計	171,428	168,007	169,894	174,519	175,191	174,523	183,998
2 無形固定資産							
(1) 借地権	72	110	89	89	89	-	-
(2) ソフトウエア	1,684	2,885	2,987	3,098	5,703	-	-
(3) ソフトウエア仮勘定	301	33	356	1,241	396	-	-
(4) その他の無形固定資産	132	125	132	153	130	-	-
無形固定資産合計	2,190	3,154	3,566	4,583	6,320	5,091	6,216
3 投資その他の資産							
(1) 投資有価証券	25,111	147,851	77,949	124,893	116,110	103,021	113,710
(2) 関係会社株式	9,941	14,611	23,504	23,470	23,362	23,392	23,415
(3) 出資金	115	211	147	204	-	-	-
(4) 長期貸付金	19	15	12	14	7	111	151
(5) 従業員長期貸付金	25	24	23	22	21	-	-
(6) 関係会社長期貸付金	732	640	119	83	63	-	-
(7) 更生債権等	294	95	71	41	8	-	-
(8) 長期前払費用	1,250	7,882	6,520	3,900	2,642	-	-
(9) 差入保証金	2,571	2,575	1,834	2,040	2,105	-	-
(10) 繰延税金資産	1,510	-	-	-	-	-	-
(11) その他の投資	4,375	4,546	4,740	3,359	3,377	8,464	8,734
貸倒引当金	583	410	408	280	242	267	303
投資評価引当金	-	-	6,172	7,684	8,820	8,367	9,247
差引投資その他の資産合計	45,364	178,045	108,342	150,063	138,635	126,354	136,460
固定資産合計	218,983	349,207	281,803	329,165	320,148	305,969	326,675
資産合計	348,312	480,677	423,350	460,807	479,702	435,162	495,602

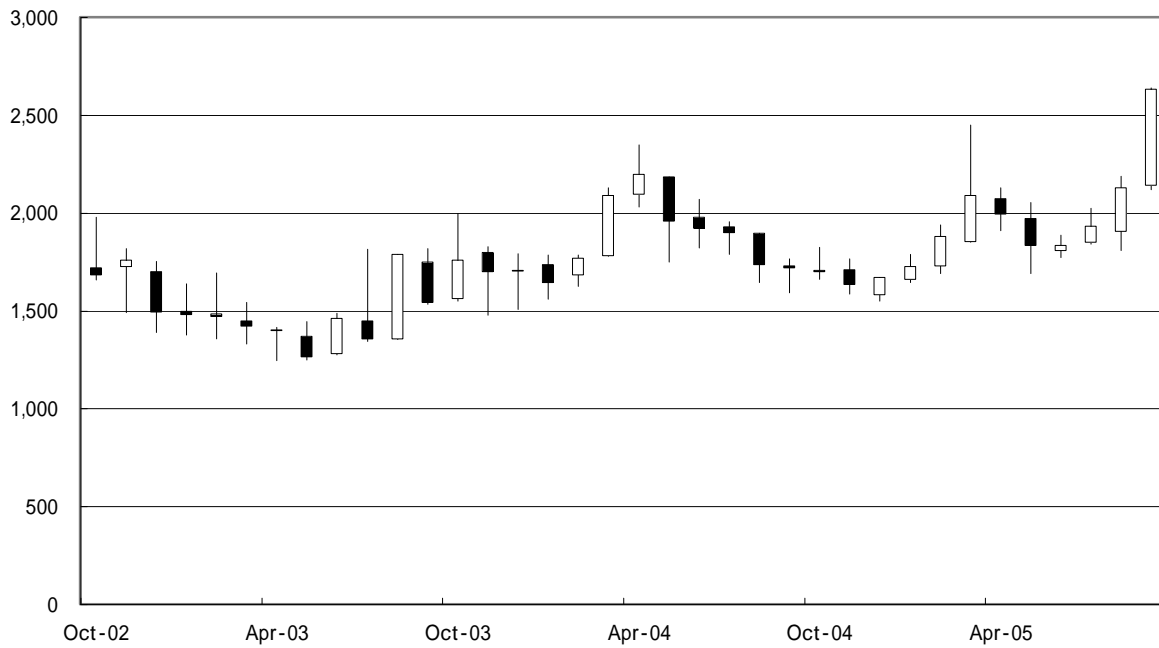
【個別貸借対照表】（前ページつづき）

（単位：百万円）

負債・資本の部	01/3	02/3	03/3	04/3	05/3	04/9	05/9
（負債の部）							
・流動負債							
1 支払手形	5,424	-	-	-	-	-	-
2 買掛金	16,836	26,567	26,679	25,731	25,687	24,036	27,343
3 短期借入金	4,411	1,537	32,654	24,625	24,480	25,455	21,329
4 一年内返済予定長期借入金	-	-	-	5,400	-	-	-
5 一年内償還予定社債	-	10,000	-	-	10,000	-	10,000
6 一年内償還予定転換社債	-	12,040	-	-	-	-	-
7 未払金	11,872	12,671	13,118	16,063	21,469	13,878	16,415
8 未払法人税等	8,658	2,996	5,047	2,742	6,488	4,533	6,865
9 未払消費税	624	392	683	329	-	8	256
10 未払費用	4,405	3,692	2,623	2,724	1,512	-	-
11 前受金	597	1,047	937	216	620	-	-
12 預り金	2,007	1,365	1,378	1,239	301	-	-
13 設備関係支払手形	3,103	-	-	-	-	-	-
14 その他	0	91	199	110	1,396	4,548	3,499
流動負債合計	57,941	72,402	83,323	79,181	91,958	72,461	85,709
・固定負債							
1 社債	40,000	20,000	20,000	20,000	10,000	20,000	10,000
2 転換社債	12,040	-	-	-	-	-	-
3 長期借入金	5,400	15,400	15,400	10,000	30,000	10,000	30,000
4 退職給付引当金	3,784	3,434	2,894	11,611	6,486	8,859	7,100
5 役員退職慰労引当金	632	558	682	525	-	-	-
6 繰延税金負債	-	53,677	20,762	32,974	23,357	24,328	19,740
7 長期未払金	-	-	-	-	13,678	-	-
8 その他	4,506	4,303	3,691	2,954	2,509	2,428	10,470
固定負債合計	66,364	97,374	63,431	78,065	86,031	65,616	77,310
負債合計	124,306	169,777	146,754	157,247	177,989	138,078	163,020
（資本の部）							
・資本金	44,162	44,162	-	-	-	-	-
・資本準備金	41,429	41,429	-	-	-	-	-
・利益準備金	4,017	4,217	-	-	-	-	-
・その他の剰余金							
1 任意積立金							
別途積立金	116,312	129,812	-	-	-	-	-
2 当期/中間 未処分利益	18,084	15,454	-	-	-	-	-
その他の剰余金合計	134,397	145,266	-	-	-	-	-
・その他有価証券評価差額金	-	75,839	-	-	-	-	-
・自己株式	-	15	-	-	-	-	-
資本金	-	-	44,163	44,163	44,163	44,163	54,575
資本剰余金							
1 資本準備金	-	-	44,212	44,212	44,212	44,212	54,614
2 その他資本剰余金	-	-	-	-	-	-	1,667
資本剰余金合計	-	-	44,212	44,212	44,212	44,212	56,282
利益剰余金							
1 利益準備金	-	-	4,217	4,217	4,217	4,217	4,217
2 任意積立金	-	-	-	-	-	151,312	157,312
(1) 別途積立金	-	-	141,812	149,312	151,312	-	-
3 当期/中間未処分利益	-	-	10,728	5,392	10,642	10,252	15,219
利益剰余金合計	-	-	156,758	158,922	166,171	165,782	176,749
・その他有価証券評価差額金	-	-	37,061	61,867	52,781	48,534	44,981
・自己株式	-	-	5,599	5,605	5,616	5,608	6
資本合計	224,006	310,900	276,595	303,559	301,712	297,083	332,582
負債及び資本合計	348,312	480,677	423,350	460,807	479,702	435,162	495,602

【株価チャート】

(単位：円)



【月間出来高】

(単位：円)

